

<b>Maßnahmenfläche:</b> Fichtenriegel südlich der Firma Eudur in Herzebrock <b>Lagebeschreibung:</b> Südlich der B 64, südöstlich der Ortslage von Herzebrock			<b>Maßnahmenblatt Nr.:</b>  <b>1</b>	
--	--	--	--	--

<b>Gemarkung:</b>	<b>Flur:</b>	<b>Flurstück:</b>	<b>Flächengröße:</b>	<b>Einstellung:</b>
Herzebrock	33	98 <i>M4 A/Ho.</i>	12.100 m <sup>2</sup>	Mai 2005

Forstbetriebs-Abteilung **135 B / 1**

**Beschreibung und Bewertung der Ist-Situation** Darstellung im Bestandsplan Nr.: 1

Fichtenbestand, geschlossener Fichten-Reinbestand aus geringem bis mittlerem Baumholz auf einem wechselfeuchten, stellenweise nassen Standort ohne Krautschicht mit flächigem Moosbewuchs. An den Fichtenbestand schließen naturnahe Eichen-Hainbuchenwälder aus überwiegend Stieleichen mit einer natürlichen flächendeckenden Krautschicht an. Die Stieleichen sind bis ca. 120 Jahre alt. Weitere Baumarten: Hainbuchen, Rotbuche, Eschen. Im Bereich der Waldwege ist vereinzelt das Gefleckte Knabenkraut vorzufinden.

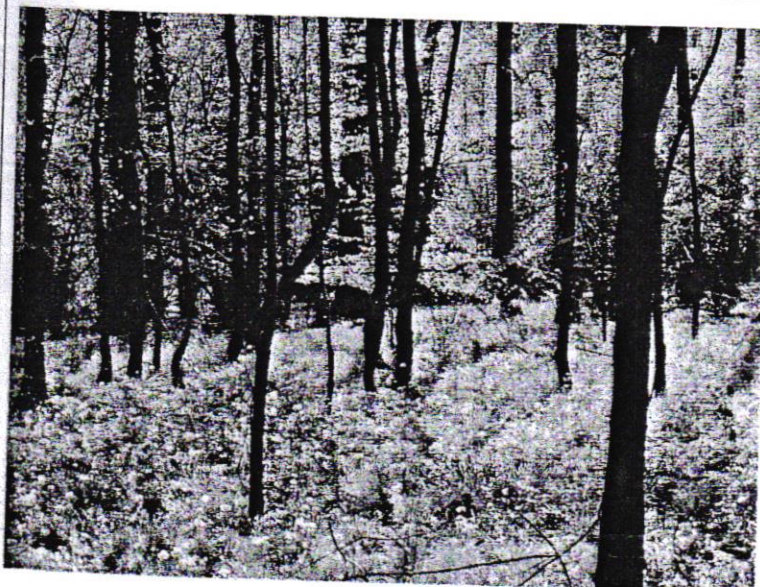
**Bewertung:** Naturferner standortfremder Fichtenbestand mit saurer Rohhumusaufgabe, artenarm.

**Fotodokumentation**



Fichtenbestand (AJ0) auf der Maßnahmenfläche ohne Krautschicht, ausschließlich Moose

**Ausgangszustand der Maßnahmenfläche**



Angrenzender naturnaher Sternmieren-Eichen-Hainbuchenwald (AB9)

**Zielbiotop**



<b>Maßnahmenplanung</b>	Darstellung im Maßnahmenplan Nr.: 1
-------------------------	--

Entwicklung eines naturnahen Sternmieren-Eichen-Hainbuchenwaldkomplexes durch vorzeitige Umwandlung des Fichtenbestandes mit folgenden Maßnahmen:

- Vorzeitige Entnahme aller Fichten
- Aufforstung von folgenden Baumarten:
  - Kernbereich: 65 % Stieleichen, 15 % Roterle, 20 % Hainbuche
  - Waldränder, Breite 15 m, mit Beimengung von insgesamt 50 % Nebenbaumarten und Straucharten  
Vogelkirsche, Frühe Traubenkirsche, Hasel, Holzbirne, Hainbuche
- Dauerhafte Einbindung der angrenzenden Eichen-Hainbuchenwälder in eine naturnahe Waldbewirtschaftung, insbesondere kahlschlagsfreie Bewirtschaftung und Altholzerhalt gemäß der PEFC Richtlinien.

Naturnahe Pflege und Bewirtschaftung mit Förderung der Zielbaumarten Stieleiche und Hainbuche sowie Hasel und Weißdorn im Unterstand. Schaffung naturnaher lichter Bestände.

### **Bewertung der Maßnahme / Anrechenbarkeit**

Durch die Maßnahme wird ein zusammenhängender Eichen-Hainbuchenwaldkomplex geschaffen, der die bestehenden ökologischen Verhältnisse nachhaltig verbessert:

Maßnahme	Biotopwert Ausgangs- zustand	Biotopwert Maßnahmen Konzept	Wertsteiger- ung	Flächen- größe m <sup>2</sup>	Aufwertungswert (m <sup>2</sup> x Wertsteigerung.)
Entwicklung von Laubwald	<b>4</b>	<b>6 - 7</b>	<b>2,5</b>	<b>12.100 m<sup>2</sup></b>	<b>30.250</b>